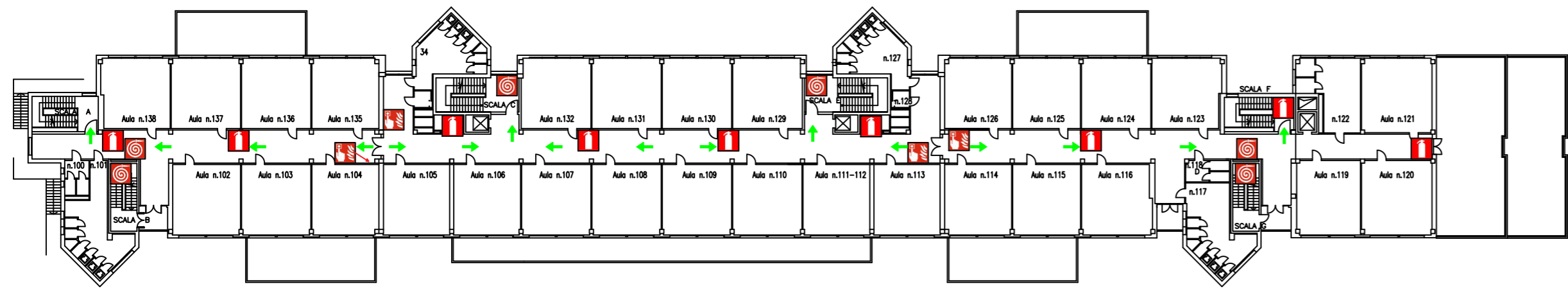


SCUOLA ISTITUTO DI ISTRUZIONE SUPERIORE "Leonardo Da Vinci" Via Leonardo Da Vinci, 1 20093 Cologno Monzese (MI) Ambrostudio Servizi Srls - Viale Abruzzi 94 Milano  www.ambroservizi.it - info@ambroservizi.it	DISEGNO Piano Secondo Prevenzione Incendio	AGG. Luglio 2022	RSPP Gaetano Grieco
---	--	---------------------	------------------------









-  punto di raccolta
-  rilevatore di fumo
-  estintore
-  idrante/naspo
-  allarme stacco quadro elettrico
-  allarme emergenza
-  DAE
-  Uscita di emergenza
-  cassetta di pronto soccorso
-  direzione uscita emergenza
-  attacco a colonna VV. FF.
-  armadio attrezzature antincendio
-  voi siete qui





INCENDIO

Cosa fare

-  In presenza di fiamme o fumo, allontanarsi rapidamente dal locale chiudendo la porta dietro di sé ed avvisare immediatamente gli addetti alle emergenze.
-  In presenza di fumo sulle vie di esodo in quantità tale da rendere difficoltosa la respirazione, camminare chini, respirare tramite un fazzoletto o un pezzo di stoffa possibilmente bagnato
-  Nel caso non fosse possibile lasciare il locale per impedimenti dovuti a fiamme, fumo e calore, restare nell'ambiente in cui ci si trova chiudendo la porta di accesso e se possibile sigillando eventuali fessure con indumenti possibilmente bagnati.
-  Le finestre, se il locale non è invaso dal fumo, devono essere mantenute chiuse, salvo il tempo necessario a segnalare la presenza ad eventuali soccorritori
-  E' vietato, a chiunque non abbia una preparazione specifica, tentare di spegnere gli incendi con le dotazioni mobili esistenti è comunque vietato usare acqua per spegnere eventuali focolai di incendio in prossimità di apparecchiature o quadri elettrici.
-  Se l'incendio ha coinvolto una persona, impedirgli di correre obbligandola, anche con forza, a distendersi a terra e tentare di soffocare le fiamme con indumenti, coperte o altro.

Come intervenire

-  Gli Addetti antincendio, senza mettere a rischio la loro incolumità, intervengono sul focolaio d'incendio con i mezzi di estinzione portatili disponibili.
-  Qualora non sia possibile domare l'incendio, avvisare immediatamente i Vigili del fuoco ed il Responsabile dell'evacuazione dell'emergenza per l'eventuale ordine di evacuazione.